

XGRIDS



Lixel K1

Компактный, но мощный

# Lixel K1

Lixel K1 — компактный ручной лазерный сканер производства компании XGRIDS. В одном корпусе объединены панорамная камера 56 МП и лазерный сканер с полем зрения 360°. Система генерирует цветные облака точек сантиметрового уровня точности, предлагая удобные функции сканирования и трехмерного моделирования.



1 кг



цветное облако точек в реальном времени



360° сканирование

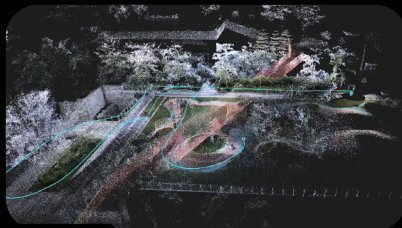


удобное управление



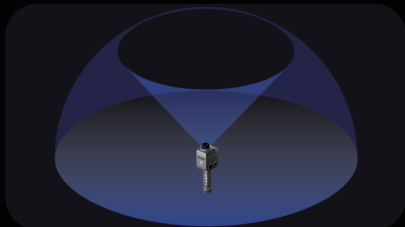
## Компактный и легкий

Корпус из алюминиевого сплава весом 0,5 кг (с аккумулятором). K1 - интеграция панорамной камеры и лидара.



## Цветное облако точек в реальном времени

Изображения с разрешением 36 миллионов пикселей обеспечивают создание цветного облака точек в реальном времени.



## Панорамный снимок, отсутствие пропусков

Панорамные снимки 360°x360°, горизонтальная полоса сканирования 360°.



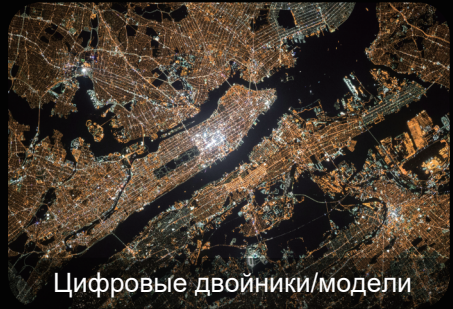
## Современная эксплуатация Выполняйте съемку, как вам удобно

Низкая стоимость обучения работе с оборудованием делает профессиональную 3D съемку и моделирования чрезвычайно простыми.

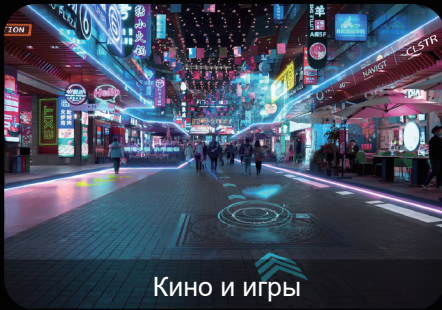
## Области применения



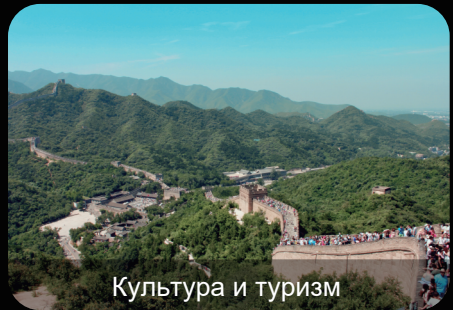
Сканирование для  
BIM проектирования



Цифровые двойники/модели



Кино и игры



Культура и туризм

## Программное обеспечение

PC



LixelStudio

Универсальное программное обеспечение для пост обработки 3D данных с функциями просмотра, редактирования облаков точек и создания трехмерных моделей.

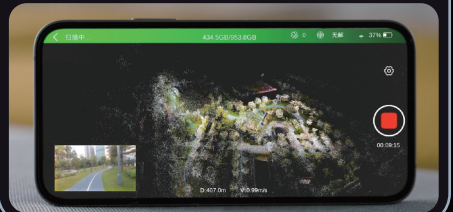


APP



LixelGO

Мобильное приложение для управления процессом съемки, предварительного просмотра результатов сканирования в режиме реального времени и мониторинга состояния устройства на одном экране.



# Технические характеристики

## Производительность устройства

Входная мощность	14,4 В
Потребляемая мощность	<20 Вт
Вес	1 кг
Разъемы	USB3.1 Gen2
Хранилище	Карт TF 256 Гб (съёмная)
Режимы подключения	Wifi/Bluetooth
Рабочая температура	-20°C~50°C
Степень защиты	IP54
Корпус устройства	Навигационный алюминий
Источник питания	Съёмная батарея/ внешнее
Время работы	1,5 ч
Ёмкость аккумулятора	28,8 Втч
Количество камер	4
Визуальное отображение	Поддерживается
APP WiFi на расстоянии	20 м
Режим RTK	Поддерживается

## Производительность сканера

Лазерные линии	40
Класс лазера	Класс 1 / 905 нм
Относительная точность	1,2 см
Абсолютная точность	3 см
Повторяемость	2 см
Горизонтальная точность	0.015°
Диапазон измерений	0,1 м~40 м@10% 70 м@80%
Поле зрения сканера	360° ±7~ +52°
Режим сканирования	Кинематический
Скорость сканирования	200 000 точек/сек
Сканирование по контрольным точкам	Поддерживается

## Визуальный модуль

Поле зрения камеры	Цветная панорамная HDV 360° *360°
Разрешение камеры	5,6 миллионов

## Данные и обработка

Режим обработки	Обработка в реальном времени / смешанная обработка
Программное обеспечение	программное обеспечение Lixel Studio для постобработки, ОС Windows
Формат облака точек	.Las
Цветное облако точек	Поддерживается

## Контакты

Официальный дистрибьютор



Продажи и техническая поддержка: [sales@artgeo.kz](mailto:sales@artgeo.kz)



LinkedIn



Youtube



Facebook



X

[www.artgeo.kz](http://www.artgeo.kz) | [sales@artgeo.kz](mailto:sales@artgeo.kz)

\*Авторские права принадлежат Shenzhen XGRIDS Innovation Technology Co., Ltd. Воспроизведение разрешено только с разрешения.